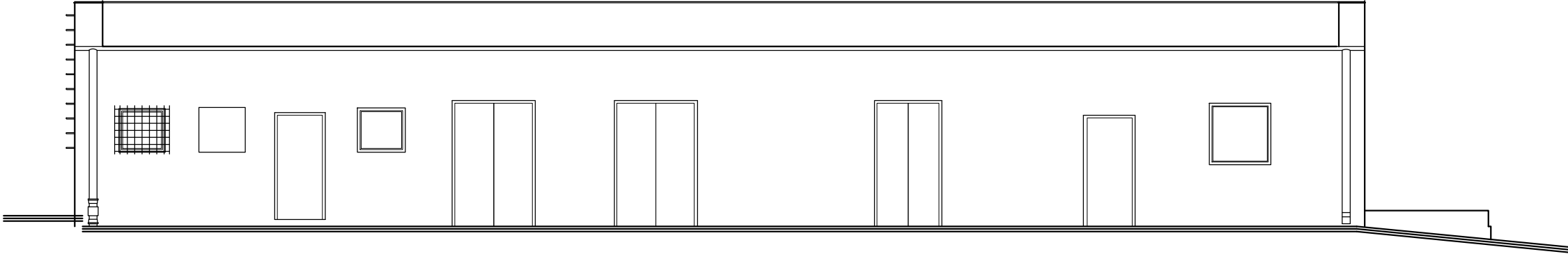


ELEWACJA TYLNA - POŁUDNIOWA



ELEWACJA FRONTOWA - POŁUDNIOWA

Obiekt:	Przebudowa budynków i budowli, budowa kojców dla psów służbowych oraz zmiana sposobu użytkowania fragmentu wiaty na terenie siedziby Komendy Miejskiej Policji w Słupsku Słupsk, Al. 3 Maja 1, dz. nr 120/2, obr. 9	
Inwestor:	KOMENDA WOJEWÓDZKA POLICJI W GDAŃSKU ul. Okopowa 15, 80-819 Gdańsk	
Rysunek:	STACJA TRANSFORMATOROWA ELEWACJE FRONTOWA I TYLNA	Nr rysunku: A-4
Faza:	projekt wykonawczy	Data: 11.2016
Branża:	architektura	Skala: 1:100
Projektant:	mgr inż.arch. Marek Laskowski upr. proj. nr PO/KK/181/2007	Podpis:
Sprawdzający:	mgr inż.arch. Bogumiła Gąsior upr. proj. nr 5181/Gd/92	Podpis:
Opracowanie:	mgr inż.arch. Karolina Spychalska	Podpis: